



CHI TI AMA
FA LA DIFFERENZA

Il futuro
non ammette rifiuti.
Differenziali
con il porta a porta.



COMUNE DI BARI
Assessorato Igiene Ambiente



amiu
spa puglia
Servizi e Tecnologie per l'Ambiente



CONAI
CONSORZIO NAZIONALE IMBALLAGGI

IL DIFFERENZIARIO

Il dizionario della raccolta differenziata.

Gentile Cittadino,

questa piccola guida è un utile strumento per svolgere in modo corretto la raccolta differenziata dei rifiuti.

Le novità a cui dovrà abituarsi con l'avvento della raccolta porta a porta sono molteplici, ma molto semplici se si presta un po' di attenzione.

Al fine di chiarire le corrette modalità di conferimento dei rifiuti l'Amministrazione comunale vuole offrirle il massimo supporto.

All'interno di questo opuscolo sono elencati in ordine alfabetico i più comuni tipi di rifiuti con l'indicazione del corretto modo di conferimento.

Si tratta di un nuovo modo di pensare ai rifiuti considerandoli una risorsa in grado di dare ancora molto e di rivivere grazie al riciclo. L'obiettivo è migliorare la qualità della vita, salvaguardando l'ambiente in cui viviamo e tutelando il diritto alla salute.

In ogni caso, le ricordiamo che per qualunque informazioni sul nuovo servizio è possibile contattare il numero verde 800011558 dal lunedì al venerdì dalle ore 08.30 alle 13.30 e dalle 14.30 alle 17.00; il sabato dalle ore 08.30 alle 13.30.

ORGANICO E BIOPLASTICHE COMPOSTABILI

CHE COS'È?

L'organico è costituito da scarti alimentari e di cucina e altri rifiuti facilmente biodegradabili, come le bioplastiche compostabili*.

Comprende anche quei materiali derivanti dalla cura delle piante e del giardino.

Utenze domestiche



DOVE SI CONFERISCE?

Il rifiuto organico va conferito all'interno dell'apposito contenitore con coperchio marrone, chiuso nei sacchetti compostabili presenti all'interno del kit. È vietato l'utilizzo di sacchi neri o in plastica.

DOVE SI CONFERISCE?

Il rifiuto organico va conferito all'interno dell'apposito contenitore marrone, chiuso nei sacchetti compostabili. È vietato l'utilizzo di sacchi neri o in plastica.

Condomini e utenze non domestiche



Scarti alimentari



Fiori, piante e terriccio



Tovaglioli di carta sporchi



Stoviglie e posate compostabili



Gusci di uova



Cartone per pizza sporco



Residui di tè e caffè



Tappi di sughero e stuzzicadenti



Imballaggi in bioplastica compostabile



Cozze



Fazzoletti di carta e carta assorbente sporchi



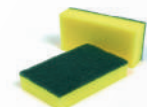
Cosmetici e farmaci scaduti



Liquidi di qualunque genere



Fiori finti



Sugna



Carta oleata forno non compostabile



Assorbenti e pannolini



Scontrini

***RICORDA:** tutti gli imballaggi in bioplastica compostabile che riportano uno dei seguenti marchi di compostabilità (sul singolo oggetto o sulla confezione) devono essere conferiti con i rifiuti organici.



NON RICICLABILE

CHE COS'È?

Sono tutti quei rifiuti che avanzano dopo avere effettuato correttamente la raccolta differenziata. Se mescolati ai rifiuti differenziati ne comprometterebbero il riciclo.

Utenze domestiche



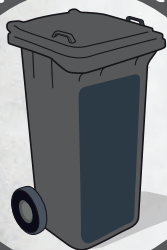
DOVE SI CONFERISCE?

Il rifiuto non riciclabile va conferito all'interno dell'apposito contenitore con coperchio grigio, utilizzando un qualsiasi sacchetto semitrasparente non compreso nel kit (no sacchi neri o in bioplastica compostabile).

DOVE SI CONFERISCE?

Il rifiuto non riciclabile va conferito all'interno dell'apposito contenitore grigio, utilizzando un qualsiasi sacchetto semitrasparente non compreso nel kit (no sacchi neri o in bioplastica compostabile).

Condomini e utenze non domestiche



Sacchetti per la polvere e residui dello spazzamento



Materiali in gomma



Cotton fioc e posate di plastica



Spazzole e spazzolini



CD/DVD/VHS e audiocassette



Vetro borosilicato



Pannolini e assorbenti



Penne e pennarelli



Capelli e peli



Scontrini



Bombolette spray



Lampade al neon



Pile esauste



Mobili vecchi



Farmaci scaduti



Oggetti in metallo



Cartucce e toner per stampanti



Tessili



Piccoli elettrodomestici (RAEE)



Imballaggi in bioplastica compostabile

PLASTICA E METALLI

COSA SONO?

Per plastica si intendono i contenitori e gli imballi con cui vengono confezionati i prodotti che si acquistano in negozio, sia di tipo alimentare che non. Le tipologie sono: involucri, tappi, bottiglie, vaschette, vasetti, piatti e bicchieri di plastica. Per metalli si fa riferimento a lattine per bevande, scatolette per cibo, tubetti, vaschette e fogli in alluminio, barattoli per conserve, scatolame, bombolette spray, tappi e chiusure in metallo.

Utenze domestiche



DOVE SI CONFERISCE?

La plastica e i metalli vanno conferiti opportunamente schiacciati nella busta di colore giallo semitrasparente compresa nel kit.

DOVE SI CONFERISCE?

La plastica e i metalli vanno conferiti opportunamente schiacciati nella busta di colore giallo semitrasparente o nel contenitore di colore giallo.

Condomini e utenze non domestiche



Piatti e bicchieri di plastica



Buste di plastica tradizionale



Tappi di plastica e metallo



Vaschette di plastica, di alluminio e di polistirolo



Bottiglie, taniche e contenitori alimentari



Piccole pentole



Vasetti per lo yogurt



Carta di alluminio



Lattine e scatolette



Bombolette spray non etichettate T e/o F



Flaconi



Specchio



Spazzolino da denti



Bombolette spray etichettate T e/o F



Oggetti in gomma



Cartucce, toner, CD/DVD



Utensili da cucina in silicone



Penne e pennarelli



Piccoli elettrodomestici (RAEE)



Imballaggi in bioplastica compostabile



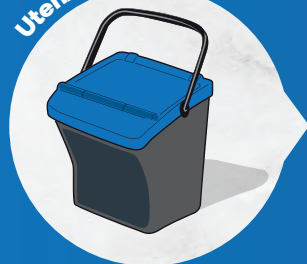
Giocattoli in plastica dura o gomma

CARTA

CHE COS'È?

Carta, cartone e cartoncino costituiscono la materia prima di tanti imballaggi e oggetti che entrano ogni giorno nelle nostre case e che possono essere riciclati una volta terminato il loro uso. L'importante è conferirli correttamente eliminando tutto quello che non è carta o cartone (come buste di plastica, scotch) e conferendo solamente materiale pulito e privo di impurità come scarti di cibo, unto o vernici.

Utenze domestiche



DOVE SI CONFERISCE?

La carta e il cartone vanno conferiti sfusi all'interno dell'apposito contenitore con coperchio blu. I cartoni di grandi dimensioni vanno piegati e posti accanto al contenitore.

DOVE SI CONFERISCE?

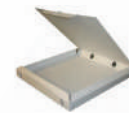
La carta e il cartone vanno conferiti sfusi all'interno dell'apposito contenitore blu.

Per le utenze grandi utilizzatrici di **IMBALLAGGI DI CARTONE** è attivo un servizio dedicato con ritiro giornaliero.

Condomini e utenze non domestiche



Scatole e confezioni di cartoncino



Cartone per pizza senza residui di cibo



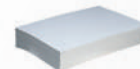
Cartone contenitore per le uova



Libri e quaderni



Cartoni per bevande



Fogli di carta da stampa



Giornali, riviste e stampati



Scatoloni di cartone



Buste di carta



Fotografie



Carta copiativa



Carta delle caramelle



Scontrini



Tovaglioli, fazzolettini di carta e carta assorbente sporchi



Scotch da pacchi



Carta da forno (compostabile e non) e carta alluminio



Carta oleata dei salumi



Buste di plastica tradizionale



Imballaggi in bioplastica compostabile



Carta vetrata

VETRO

CHE COS'È?

Con il termine vetro si indicano le bottiglie e i vasi in cui vengono depositati i liquidi alimentari o altri liquidi non pericolosi e tossici.

Utenze domestiche



DOVE SI CONFERISCE?

Il vetro va conferito sfuso nell'apposito contenitore con coperchio verde.

Condomini e utenze non domestiche



DOVE SI CONFERISCE?

Il vetro va conferito sfuso nell'apposito contenitore verde.



Bottiglie di vetro per alimenti



Vasi di vetro



Ceramica



Lampade al neon



Lampadari di cristallo



Occhiali da sole o da vista



Bicchieri e oggetti di cristallo



Specchio



Finestre e parabrezza



Fialette medicinali e bottiglie sciroppo



Vetro borosilicato



Bicchieri di vetro



Imballaggi in bioplastica compostabile

DIECI

CONSIGLI UTILI PER UNA BUONA RACCOLTA DIFFERENZIATA

1

SEPARA correttamente gli imballaggi in base al materiale di cui sono fatti e mettili nell'apposito contenitore/sacchetto per la raccolta differenziata. **DIVIDI**, quando è possibile, gli imballaggi composti da più materiali, per esempio i barattoli di vetro dal tappo di metallo.

2

RIDUCI sempre, se possibile, il volume degli imballaggi: **SCHIACCIA** le lattine e le bottiglie di plastica, richiudendole poi con il tappo, **APPIATTISCI** carta e cartone. Se fai questo, renderai più efficace il servizio di raccolta differenziata.

3

TOGLI gli scarti e i residui di cibo dagli imballaggi prima di metterli nei contenitori per la raccolta differenziata. Non serve lavarli. Se fai questo, ridurrai le quantità di materiali che vengono scartati.

4

RICONOSCI e **CONFERISCI** correttamente gli **IMBALLAGGI IN ALLUMINIO**. Oltre alle più note lattine per bevande, **SEPARA** anche vaschette e scatole per il cibo, tubetti, bombolette spray e il foglio sottile per alimenti.

5

SAPPI CHE LA CARTA sporca (di cibo, di terra, di sostanze chimiche come solventi o vernici), gli scontrini in carta termica, la carta oleata e quella da forno compostabile non vanno nel contenitore della carta: il loro conferimento peggiora la qualità del riciclo di carta, cartone e cartoncino. Ricordati, inoltre, di non conferire la carta dentro un sacchetto di plastica o di bioplastica.

6

FAI ATTENZIONE A NON METTERE NEL CONTENITORE DEL VETRO bicchieri e oggetti di cristallo, ceramica, porcellana, pyrex e lampadine. Inserire tali materiali può vanificare i tuoi sforzi, perché rovina la raccolta del vetro. Ricordati, inoltre, di non conferire il vetro dentro un sacchetto.

7

RICICLA GLI IMBALLAGGI IN BIOPLASTICA certificata insieme alla frazione organica umida dei rifiuti urbani. Attraverso il compostaggio diventano una risorsa biologica strategica per difendere la salute del suolo.

8

RICONOSCI E CONFERISCI CORRETTAMENTE GLI IMBALLAGGI IN ACCIAIO, solitamente riportano le sigle FE o ACC. Le trovi su barattoli per conserve, scatole del tonno, lattine e bombolette, fustini e secchielli, tappi corona e chiusure di vario tipo per bottiglie e vasetti.

9

INTRODUCI NEL CONTENITORE DELLA PLASTICA tutte le tipologie di imballaggio. Fai attenzione a non introdurre altri oggetti, anche se di plastica, come giocattoli, vasi, piccoli elettrodomestici, articoli di cancelleria e da ufficio.

10

RICORDA CHE SE HAI IMBALLAGGI IN LEGNO, li puoi portare ai Centri di conferimento. Cassette per la frutta e per il vino, piccole cassette per i formaggi, contenitori di legno, sono tutti imballaggi che possono essere riciclati.

RICORDA

Per non commettere errori ricorda che su ogni confezione di imballaggio sono presenti alcuni simboli che possono aiutarti con la raccolta differenziata. I simboli indicano la tipologia di pack, il materiale e le modalità di conferimento e di separazione dagli altri rifiuti.

CENTRO COMUNALE DI RACCOLTA (CCR)

CHE COS'È?

È un'area attrezzata dove poter conferire le seguenti tipologie di rifiuti. Il servizio è gratuito ed è rivolto principalmente alle utenze domestiche.

COSA SI PUÒ PORTARE:

Imballaggi di carta e cartone, plastica e metalli, legno, vetro, farmaci.

Rifiuti ingombranti come mobili vecchi, materassi, divani, armadi, letti, tavoli, elettrodomestici (lavatrici, lavastoviglie, tv, cucine a gas, stufe, computer ed altra apparecchiature elettroniche)

Scarti vegetali (potature, sfalci)

I rifiuti indicati nel dizionario dei rifiuti.

Ritiro gratuito rifiuti ingombranti e scarti vegetali

L'abbandono dei rifiuti su suolo pubblico provoca il degrado dell'ambiente e della città ed è sanzionabile per legge. Per evitare comportamenti scorretti per le utenze domestiche è previsto un servizio di ritiro gratuito a domicilio dei rifiuti. Le tipologie di rifiuti per cui è attivo il servizio sono: ingombranti (mobili, sedie, poltrone, tavoli, reti, materassi, ecc.); scarti vegetali; apparecchiature elettriche ed elettroniche di grandi dimensioni (lavatrici, frigoriferi, televisori, ecc.). Per usufruire del servizio è necessario fissare un appuntamento

per il ritiro chiamando al numero verde



Visita il sito

amiupuglia.it/bari/raccolta-differenziata/centri-di-raccolta/
o scarica Junker app per conoscere orari e giorni di apertura del centro di raccolta più vicino a te.



Scarica
l'app Junker

IGENIO ISOLE ECOLOGICHE ITINERANTI

Sono punti mobili che hanno l'obiettivo di rendere più comodo e capillare la raccolta differenziata dei rifiuti.

È POSSIBILE CONFERIRE:

non riciclabile
carta e cartone
plastica e metalli
vetro
organico
pile esauste
farmaci scaduti
oli vegetali esausti

Visita il sito amiupuglia.it o scarica Junker app per ulteriori informazioni sul servizio di raccolta itinerante.



Scarica
l'app Junker

ALTRE TIPOLOGIE DI RIFIUTO

Sono rifiuti per i quali sono mantenute le raccolte stradali tramite apposite postazioni.

Indumenti e giocattoli vanno conferiti nei contenitori presenti sul territorio e nei centri di raccolta.

I farmaci scaduti devono essere conferiti all'interno dei contenitori gialli specifici posizionati presso le farmacie, o conferiti presso i Centri di Conferimento, o presso le isole ecologiche itineranti.

NB: i farmaci vanno conferiti privi di scatola, foglietto informativo e blister.

Le pile esauste vanno conferite all'interno dei contenitori specifici posizionati presso i rivenditori, presso i Centri di Conferimento o presso le isole ecologiche itineranti.

Le utenze domestiche possono, inoltre, conferire gli oli vegetali esausti presso le parrocchie e le scuole in cui è attivo tale servizio.

RAEE

I rifiuti da apparecchiature elettriche ed elettroniche (RAEE), si distinguono in cinque tipologie:

R1

Grandi apparecchi di refrigerazione (frigoriferi, congelatori, condizionatori, ecc.)

Conferimento SOLO presso:

CENTRO DI RACCOLTA MULTIMATERIALE DI VIA B. ACCOLTI GIL

R2

Grandi bianchi (lavatrici, asciugatrici, lavastoviglie, forni a microonde, stufe, scaldabagni, ecc.)

Conferimento SOLO presso:

CENTRO DI RACCOLTA MULTIMATERIALE DI VIA B. ACCOLTI GIL

R3

TV e monitor (televisioni, monitor di computer, ecc.)

Conferimento SOLO presso:

CENTRO DI RACCOLTA MULTIMATERIALE DI VIA B. ACCOLTI GIL

R4

Piccoli elettrodomestici (stampanti, computer, mouse, tastiere, fax, videocamere, telecomandi, macchine fotografiche, giochi elettrici o elettronici, telefoni, cellulari, calcolatrici, aspirapolveri, ferri da stiro, macchine per cucire, frullatori, videoregistratori, apparecchi radio, rasoi, tagliacapelli, apparecchi per la cura del corpo, attrezzi da lavoro, ecc.)

Conferimento presso:

CENTRO DI RACCOLTA MULTIMATERIALE DI VIA B. ACCOLTI GIL

CENTRI DI CONFERIMENTO, SCUOLE E RIVENDITORI

R5

Sorgenti luminose, per es. neon, lampade a risparmio, a vapori di mercurio, sodio, ioduri, lampadine LED, ecc.)

Conferimento SOLO presso:

CENTRO DI RACCOLTA MULTIMATERIALE DI VIA B. ACCOLTI GIL

I COLORI DELLA DIFFERENZIATA.

**ORGANICO E
BIOPLASTICHE
COMPOSTABILI**

**NON
RICICLABILE**

**PLASTICA
E METALLI**

CARTA

VETRO

**CENTRO
COMUNALE DI
RACCOLTA
(CCR)**

**CONTENITORI
ESERCENTI**

**CONTENITORI
STRADALI
SPECIFICI**

IL DIFFERENZIARIO - Il dizionario della raccolta differenziata.

A

Abiti usati	contenitori stradali per tessili e giocattoli/CCR
Accendini	non riciclabile
Accumulatori per auto	centro multimateriale
Addobbi natalizi	non riciclabile
Adesivi	non riciclabile
Agende senza copertine di plastica o pelle	carta/CCR
Aghi delle siringhe (protetti con cappuccio)	non riciclabile
Alberi di Natale in plastica	CCR
Alberi di Natale veri	CCR
Alcool (contenitore vuoto e risciacquato)	plastica e metalli/CCR
Alimenti (scarti solidi)	organico e bioplastiche compostabili/CCR
Alluminio (serramenti ed ingombranti)	CCR/ritiro su chiamata
Alluminio piccole quantità (latte e lattine)	plastica e metalli/CCR
Ammoniaca (contenitore vuoto e risciacquato)	plastica e metalli/CCR
Armadio smontato	CCR/ritiro su chiamata
Asciugacapelli	CCR
Aspirapolvere	CCR
Asse da stiro	CCR
Assorbenti igienici	non riciclabile
Astuccio	non riciclabile
Attaccapanni (in ferro, in legno e in plastica)	CCR
Avanzi di pasto	organico e bioplastiche compostabili/CCR

B

Bacinelle in plastica	plastica e metalli/CCR
Bambole e giocattoli	contenitori stradali per tessili e giocattoli/CCR
Barattoli in metallo	plastica e metalli/CCR
Barattoli in plastica	plastica e metalli/CCR
Bastoncini per orecchie	non riciclabile
Bastoncini per orecchie compostabili	organico e bioplastiche compostabili/CCR
Batterie esauste	centro multimateriale
Batterie per autoveicoli	centro multimateriale
Batuffoli di cotone	non riciclabile
Biancheria	contenitori stradali per tessili e giocattoli/CCR
Bianchetto	non riciclabile
Bicchieri in plastica	plastica e metalli/CCR

Bicchieri in bioplastica biodegradabile e compostabile	organico e bioplastiche compostabili/CCR
Bicchiere in vetro	non riciclabile
Bicicletta	CCR/ritiro su chiamata
Bigiotteria	non riciclabile
Biglie in vetro/plastica	non riciclabile
Bilancia pesa persone	CCR
Biro e penne a sfera	non riciclabile
Blister vuoti di farmaci	plastica e metalli/CCR
Bombolette alluminio spray non pericolose (es. panna montata, deodoranti, etc)	plastica e metalli/CCR
Bombolette spray pericolose (con simbolo "T" o "F")	centro multimateriale
Bottiglie e flaconi in plastica	plastica e metalli/CCR
Bottiglie e flaconi in bioplastiche compostabili	organico e bioplastiche compostabili/CCR
Bottiglie in vetro	vetro/CCR
Bottoni	non riciclabile
Brik (succo di frutta, latte, panna, ecc.)	carta/CCR
Bulloneria	CCR
Buste per alimenti (es. pasta, riso, salatini, patatine, merendine)	plastica e metalli/CCR
C	
Caffè	organico e bioplastiche compostabili/CCR
Caffettiera	CCR
Calamita	non riciclabile
Calcolatrice	CCR
Calze e calzini (nylon, lana, cotone)	non riciclabile
Candeggina (contenitore vuoto e risciacquato)	plastica e metalli/CCR
Candele e cera	non riciclabile
Cannuccia	non riciclabile
Capelli	non riciclabile
Capsule da caffè non compostabile	non riciclabile
Capsule da caffè compostabile	organico e bioplastiche compostabili/CCR
Carbone, carbonella e cenere spenta	organico e bioplastiche compostabili/CCR
Carne (avanzi)	organico e bioplastiche compostabili/CCR
Carta carbone	non riciclabile
Carta da forno non compostabile	non riciclabile
Carta da forno compostabile	organico e bioplastiche compostabili/CCR
Carta da pacchi	carta/CCR
Carta delle caramelle	plastica e metalli/CCR
Carta dell'uovo di Pasqua	plastica e metalli/CCR

Carta lucida e plastificata	non riciclabile
Carta oleata per alimenti non compostabili	non riciclabile
Carta oleata per alimenti compostabili	organico e bioplastiche compostabili/CCR
Carta patinata tipo rivista	carta/CCR
Carta per affettati	non riciclabile
Carta stagnola/foglio di alluminio	plastica e metalli/CCR
Carta vetrata	non riciclabile
Cartone (ridotto di volume)	carta/CCR
Cartone per bevande (es. latte, succo di frutta, vino, panna da cucina, ecc.)	carta/CCR
Cartone per la pizza (pulito)	carta/CCR
Cartone per la pizza (sporco)	organico e bioplastiche compostabili/CCR
Cartucce per toner esauste	CCR
Casse e cassette di legno	CCR
Casse e cassette di plastica (grandi dimensioni)	CCR
Casse e cassette di plastica (piccole dimensioni)	plastica e metalli/CCR
Cassette di ortofrutta di cartone	carta/CCR
Cassette audio e video	non riciclabile
Cd-rom	non riciclabile
Cellophane	plastica e metalli/CCR
cellulari e caricabatteria	CCR
Genere di camino (in modica quantità)	organico e bioplastiche compostabili/CCR
Genere e cicche di sigarette	non riciclabile
Ceramica	non riciclabile
Cerotti	non riciclabile
Chiavi	non riciclabile
Ciabatte	non riciclabile
Cialde per caffè	organico e bioplastiche compostabili/CCR
Cibi cotti e crudi	organico e bioplastiche compostabili/CCR
Colle e collanti	CCR
Computer e componenti	CCR
Congelatore	CCR
Contenitori per alimenti di metallo	plastica e metalli/CCR
Contenitori in tetrapack per alimenti	carta/CCR
Coperchi metallici per barattoli	plastica e metalli/CCR
Coperte	contenitori stradali per tessili e giocattoli/CCR
Copertoni per automobili, biciclette e motorini (solo da utenze domestiche)	CCR
Cornici in plastica, metallo o legno verniciato	CCR
Cotone idrofilo	non riciclabile
Cristallo	non riciclabile

Crostacei (gusci) non riciclabile
Custodia CD e DVD non riciclabile

D

Damigiane CCR
Dentifricio (tubetto vuoto) plastica e metalli/CCR
Depliant carta/CCR
Detersivo (scatola) carta/CCR
Detersivo (flacone) plastica e metalli/CCR
Diario carta/CCR
Dischi non riciclabile
Divani CCR/ritiro su chiamata

E

Elastici non riciclabile
Elettrodomestici CCR/ritiro su chiamata
Erba (piccoli sfalci e potature) organico e bioplastiche compostabili/CCR
Escrementi di animali domestici non riciclabile
Etichette adesive non riciclabile
Evidenziatori non riciclabile

F

Faldoni in cartone carta/CCR
Farmaci scaduti Contenitori posizionati presso gli esercenti/CCR
Fazzoletti di carta organico e bioplastiche compostabili/CCR
Fiammiferi organico e bioplastiche compostabili/CCR
Fili elettrici non riciclabile
Filo interdentale non riciclabile
Filtri di tè e caffè organico e bioplastiche compostabili/CCR
Fiori finti non riciclabile
Fiori secchi e recisi organico e bioplastiche compostabili/CCR
Flaconi per detersivi, detergenti ecc. plastica e metalli/CCR
Fogli alluminio / stagnola puliti (es. coperchi yogurt) plastica e metalli/CCR
Foglie organico e bioplastiche compostabili/CCR
Fondi di caffè organico e bioplastiche compostabili/CCR
Forbici CCR

Forno elettrico o a gas	CCR/ritiro su chiamata non riciclabile
Fotografie	
Frigoriferi	CCR/ritiro su chiamata
Frutta	organico e bioplastiche compostabili/CCR
G	
Ganci per chiudere i sacchetti	plastica e metalli/CCR
Garze	non riciclabile
Giocattoli	contenitori stradali per tessili e giocattoli/CCR
Giornali	carta/CCR
Gomma da masticare	non riciclabile
Gomma per cancellare	non riciclabile
Grucce appendiabiti in metallo o plastica	plastica e metalli/CCR
Grucce appendiabiti in legno	CCR
Guanti in gomma	non riciclabile
Guanti in pelle o lana	contenitori stradali per tessili e giocattoli/CCR
Gusci di frutta secca	organico e bioplastiche compostabili/CCR
Gusci di molluschi (cozze, vongole, ecc.)	organico e bioplastiche compostabili/CCR
I	
Ingombranti (divani, letti, armadi)	CCR/ritiro su chiamata
Imballaggi con simboli PET,PE,PP,PVC	plastica e metalli/CCR
Imballaggi in bioplastiche compostabili	organico e bioplastiche compostabili/CCR
Imballaggi in carta o cartone	carta/CCR
Imballaggi in polistirolo di piccole dimensioni	plastica e metalli/CCR
Incarti in alluminio di cioccolatini	plastica e metalli/CCR
Incarti trasparenti (brioche, caramelle)	plastica e metalli/CCR
L	
Lacca per capelli (contenitore vuoto)	plastica e metalli/CCR
Lacci per scarpe	non riciclabile
Lamette usa e getta	non riciclabile
Lampadari	CCR
Lampadine	Contenitori posizionati presso gli esercenti
Lastra di vetro	CCR/ritiro su chiamata
Lattine per bibite e conserve	plastica e metalli/CCR

Lavastoviglie e lavatrice	CCR/ritiro su chiamata
Legno da potatura	CCR/ritiro su chiamata
Legno verniciato	CCR/ritiro su chiamata
Lettiera compostabile per animali	organico e bioplastiche compostabili/CCR
Lettiera sintetica per animali	non riciclabile
Libri	carta/CCR
Lische di pesce	organico e bioplastiche compostabili/CCR

M

Materassi	CCR/ritiro su chiamata
Matite	non riciclabile
Medicine scadute	Contenitori posizionati presso gli esercenti/CCR
Mobili	CCR/ritiro su chiamata
Monitor	CCR
Mozziconi di sigaretta e sigari	non riciclabile
Musicassette	non riciclabile

N

Nastri per regali	non riciclabile
Nastro adesivo	non riciclabile
Negativi fotografici	non riciclabile
Noccioli/noci di cocco	organico e bioplastiche compostabili/CCR

O

Occhiali	non riciclabile
Olio alimentare usato	CCR
Olio per le automobili (solo da utenze domestiche)	CCR
Ossi (avanzi di cibo)	organico e bioplastiche compostabili/CCR
Ovatta	non riciclabile

P

Pallet o bancali	CCR
Palloni da gioco	non riciclabile
Panni elettrostatici per la polvere	non riciclabile
Pannolini e pannoloni	non riciclabile/contenitore specifico per utenze che ne hanno fatto richiesta

Pellicola trasparente per alimenti	plastica e metalli/CCR
Peluche	contenitori stradali per tessuti e giocattoli/CCR
Pennarelli e penne	non riciclabile
Pennelli	non riciclabile
Padelle e pentole in metallo	plastica e metalli/CCR
Pesce	organico e bioplastiche compostabili/CCR
Pettine	non riciclabile
Piante (senza vaso e terra)	organico e bioplastiche compostabili/CCR
Piastrine per zanzare	non riciclabile
Piatti in ceramica/pirex/porcellana	CCR
Piatti in plastica e alluminio	plastica e metalli/CCR
Piatti in bioplastica compostabile	organico e bioplastiche compostabili/CCR
Pile	Contenitori posizionati presso gli esercenti/CCR
Pneumatici (solo da utenze domestiche)	CCR
Polistirolo (grandi dimensioni e quantità)	CCR
Polistirolo (vaschette per alimenti)	plastica e metalli/CCR
Poltrone	CCR/ritiro su chiamata
Polveri dell'aspirapolvere	non riciclabile
Porcellana	CCR
Porte	CCR/ritiro su chiamata
Posate in acciaio	plastica e metalli/CCR
Posate in plastica	non riciclabile
Preservativi/profilattici	non riciclabile
Q	
Quaderni	carta/CCR
Quadri	CCR
Quotidiani	carta/CCR
R	
Radiografia	non riciclabile
Ramaglie	CCR/ritiro su chiamata
Rasoi usa e getta	non riciclabile
Reggette per legatura pacchi	plastica e metalli/CCR
Reti in plastica per frutta e verdura non compostabile	plastica e metalli/CCR
Reti in plastica per frutta e verdura compostabile	organico e bioplastiche compostabili/CCR
Reti per letti	CCR/ritiro su chiamata
Reti per recinzione	CCR/ritiro su chiamata

Righelli	non riciclabile
Riviste	carta/CCR
Rullino fotografico	non riciclabile

S

Sacchetti di plastica e alluminio	plastica e metalli/CCR
Sacchetto/shopper di carta	carta/CCR
Sacchetti per aspirapolvere	non riciclabile
Salviette umidificate	non riciclabile
Saponetta	non riciclabile
Scarpe e scarponi	contenitori stradali per tessuti e giocattoli/CCR
Scarti di cucina, frutta e verdura	organico e bioplastiche compostabili/CCR
Scatole in carta e cartoncino	carta/CCR
Scatolette per alimenti in metallo	plastica e metalli/CCR
Scontrini fiscali termici	non riciclabile
Secchielli in plastica	plastica e metalli/CCR
Sedia	CCR/ritiro su chiamata
Segatura	organico e bioplastiche compostabili/CCR
Sfalci e potature	CCR/ritiro su chiamata
Sigarette	non riciclabile
Siringhe (ago protetto con cappuccio)	non riciclabile
Smalti per unghie (contenitore vuoto)	non riciclabile
Spazzole	non riciclabile
Spazzolini	non riciclabile
Specchi	CCR
Spugnette	non riciclabile
Stagnola / foglio alluminio (es. coperchi yogurt)	plastica e metalli/CCR
Stoviglie compostabili	organico e bioplastiche compostabili/CCR
Stracci sporchi	non riciclabile
Stuzzicadenti	organico e bioplastiche compostabili/CCR
Sughero	organico e bioplastiche compostabili/CCR

T

Taniche per uso domestico grandi	CCR
Taniche per uso domestico piccole	plastica e metalli/CCR
Tappeti e tappezzeria	CCR
Tappi in metallo e a corona	plastica e metalli/CCR

Tappi in plastica	plastica e metalli/CCR
Tappi in sughero	organico e bioplastiche compostabili/CCR
Tavoli	CCR/ritiro su chiamata non riciclabile
Tazzine in ceramica	CCR/ritiro su chiamata
Televisori e telecomandi	contenitori presso i rivenditori (con farmaci scaduti)
Termometro	organico e bioplastiche compostabili/CCR
Terriccio per piante	carta/CCR
Tetrapak (imballaggio latte, succhi, vino, panna)	CCR
Toner e cartucce	organico e bioplastiche compostabili/CCR
Tovaglioli di carta	non riciclabile
Tubetti in alluminio	
U	
Unghie	plastica e metalli/CCR
Uova (gusci)	organico e bioplastiche compostabili/CCR
V	
Vaschette di plastica o polistirolo per alimenti	plastica e metalli/CCR
Vaschette in cartoncino per ortofrutta	organico e bioplastiche compostabili/CCR
Vasetti di plastica per yogurt	plastica e metalli/CCR
Vasetti di vetro per alimenti	vetro/CCR
Vasi in plastica da vivaio	plastica e metalli/CCR
Vasi in terracotta/cristallo	CCR
Vaso di vetro	CCR
Vassoio in cartoncino per pasticceria	carta
Vestiti usati	contenitori stradali per tessuti e giocattoli/CCR
Y	
yogurt (vasetti in plastica)	plastica e metalli/CCR
yogurt (vasetti in bioplastica compostabile)	organico e bioplastiche compostabili/CCR
Z	
Zainetti	contenitori stradali per tessuti e giocattoli/CCR
Zanzariera	CCR
Zerbino	non riciclabile



CHI TI AMA FA LA DIFFERENZA



Inquadra il QR code o visita il sito per scaricare il differenziario con le ultime novità in materia di raccolta differenziata
amiupuglia.it/bari

Numero Verde
800011558

ORARI NUMERO VERDE:
Lun-Ven 8:30-13:30 e 14:30-17:00
Sab 8:30-13:30



Scarica
l'app Junker
per capire come differenziare



COMUNE DI BARI
Assessorato Igiene Ambiente

